

INSPIRON 3847

Quick Start Guide

Priručnik za brzi početak rada

Guia de iniciação rápida

Priručnik za hitri zagon

دليل البدء السريع



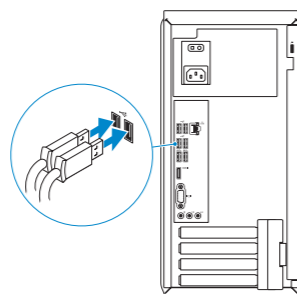
1 Connect the keyboard and mouse

Priključite tipkovnicu i miš

Ligar o teclado e o rato

Priključite tipkovnicu in miško

قم بتوصيل لوحة المفاتيح والماوس



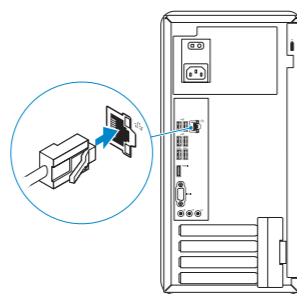
2 Connect the network cable — optional

Priključite mrežni kabel — opcionalno

Ligar o cabo de rede — opcional

Priključite omrežni kabel — dodatna možnost

قم بتوصيل كبل الشبكة — اختياري



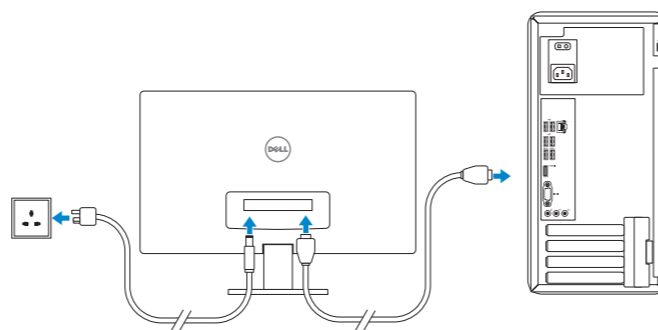
3 Connect the display

Priključite zaslon

Ligar o monitor

Priključite zaslon

قم بتوصيل الشاشة



NOTE: If you ordered your computer with a discrete graphics card, connect the display to the discrete graphics card.

NAPOMENA: Ako ste računalo naručili s diskrete grafičkom karticom, priključite zaslon na diskrete grafičku karticu.

NOTA: Caso tenha encomendado o computador com uma placa gráfica separada, ligue o monitor à placa gráfica separada.

OPOMBA: Če ste kupili računalnik z ločeno grafično kartico, zaslon priklopite v priključek na ločeni grafični kartici.

ملاحظة: في حالة قيامك بشراء بطاقة رسومات منفصلة أثناء شراء الكمبيوتر، قم بتوصيل الشاشة ببطاقة الرسومات المنفصلة.

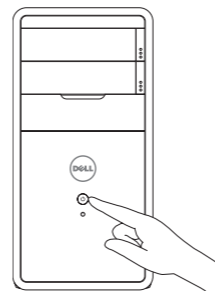
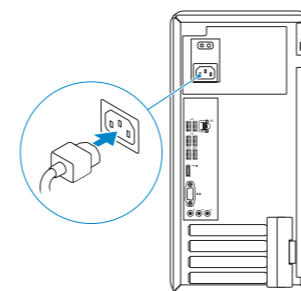
4 Connect the power cable and turn on your computer

Priključite kabel za napajanje i uključite računalo

Ligar o cabo de alimentação e ligar o computador

Priključite napajalni kabel in vključite računalnik

قم بتوصيل كبل التيار وقم بتشغيل الكمبيوتر

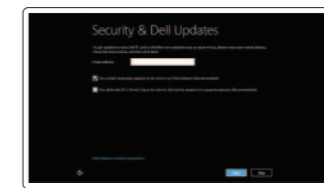


5 Finish Windows setup

Završi postavljanje Windowsa | Concluir a configuração do Windows

Dokončajte namestitvev sistema Windows | Windows إنهاء إعداد

Windows 8



Enable security and updates

Omogući sigurnost i ažuriranja

Activar funcionalidades de segurança e actualizações

Omogočite varnost in posodobitve

تمكين الأمان والتحديثات



Connect to your network

Spojite se na vašu mrežu

Estabelecer ligação à rede

Povežite računalnik z omrežjem

الاتصال بالشبكة



Sign in to your Microsoft account or create a local account

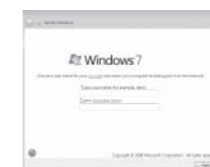
Prijavite se u Microsoft račun ili izradite lokalni račun

Iniciar sessão numa conta Microsoft ou criar uma conta local

Vpišite se v svoj Microsoftov račun ali ustvarite lokalni račun

تسجيل الدخول إلى حساب Microsoft أو إنشاء حساب محلي

Windows 7



NOTE: Do not use @ symbol in your password.

NAPOMENA: Nemojte koristiti @ simbol u zaporci.

NOTA: Não utilize o símbolo @ na palavra-passe.

OPOMBA: V geslu ne uporabite simbola @.

ملاحظة: لا تستخدم الرمز @ في كلمة المرور.

Explore resources

Istraživanje resursa | Explorar os recursos

Raziščite vire | اكتشاف الموارد

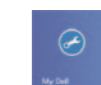
Windows 8



Help and Tips

Pomoć i savjeti | Ajuda e sugestões

Pomoć in namigi | تعليمات وتلميحات



My Dell

Moj Dell | Meu Dell

Moj Dell | جهاز Dell الخاص بي



Register your computer

Registrirajte svoje računalo | Registrar o computador

Registrirajte svoj računalnik | تسجيل الكمبيوتر الخاص بك

Windows 7

Click **Start**→ **All Programs**→ **Dell Help Documentation**

Kliknite na **Start**→ **Svi programi**→ **Dokumentacija za pomoć za računalo Dell**

Clique em **Iniciar**→ **Todos os programas**→ **Dell Help Documentation**

Kliknite **Start**→ **Vsi programi**→ **Dokumentacija Dell za pomoć**

انقر فوق ابدأ→ كل البرامج→ مستندات تعليمات Dell

© 2013 Dell Inc.

© 2013 Microsoft Corporation.



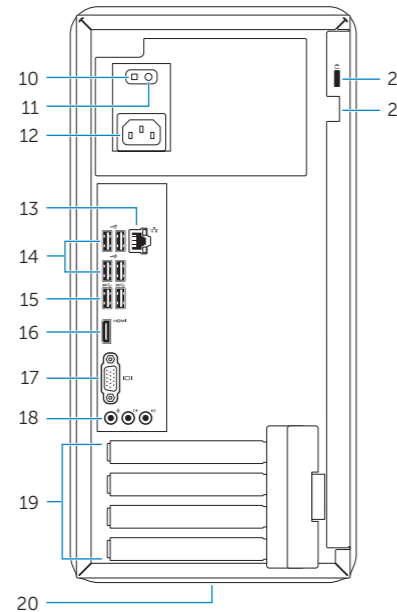
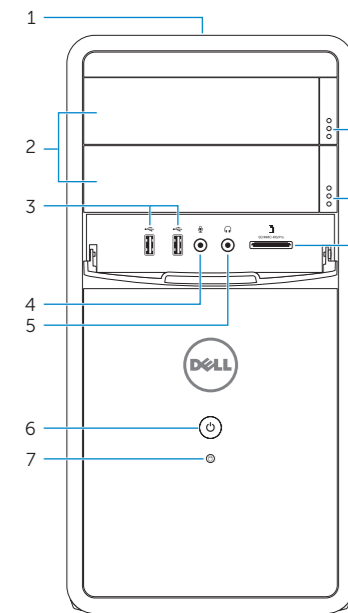
039PHPA00



Printed in China.
2013-10

Features

Značajke | Características | Funkcije | الميزات



1. Service Tag label
2. Optical-drive covers (2)
3. USB 2.0 ports (2)
4. Microphone port
5. Headphone port
6. Power button
7. Hard-drive activity light
8. Media-card reader
9. Optical-drive eject buttons(2)
10. Power supply diagnostic button
11. Power supply light
12. Power port
13. Network port
14. USB 2.0 ports (4)
15. USB 3.0 ports (2)
16. HDMI port
17. VGA port
18. Audio ports (3)
19. Expansion card slots
20. Regulatory label
21. Padlock rings
22. Security cable slot

1. Naljepnica servisne oznake
2. Poklopci optičkog pogona (2)
3. USB 2.0 ulazi (2)
4. Ulaz za mikrofon
5. Ulaz za slušalice
6. Gumb za uključivanje/isključivanje
7. Indikator aktivnosti tvrdog pogona
8. Čitač medijske kartice
9. Gumbi za otvaranje optičkog diska (2)
10. Gumb za dijagnostiku električne energije
11. Svjetlo za označavanje dovoda električne energije
12. Ulaz za napajanje
13. Ulaz za priključak mreže
14. USB 2.0 ulazi (4)
15. USB 3.0 ulazi (2)
16. HDMI ulaz
17. VGA ulaz
18. Audio ulazi (3)
19. Utori za kartice proširenja
20. Regulatorna naljepnica
21. Obruči za lokot
22. Utor za sigurnosni kabel

1. Etiqueta de serviço
2. Tampas da unidade óptica (2)
3. Portas USB 2.0 (2)
4. Porta de microfone
5. Porta de auscultadores
6. Botão de alimentação
7. Luz de actividade da unidade de disco rígido
8. Leitor de cartões de memória
9. Botões de ejeção da unidade óptica (2)
10. Botão de diagnóstico da fonte de alimentação

1. Nalepka s servisno oznako
2. Pokrova optičnih pogonov (2)
3. Vrata USB 2.0 (2)
4. Priključek za mikrofon
5. Priključek za slušalke
6. Gumb za vklop/izklop
7. Lučka dejavnosti trdega diska
8. Bralnik pomnilniških kartic
9. Gumba za izmet optičnega pogona (2)
10. Diagnostični gumb za napajanje
11. Lučka napajanja
12. Priključek za napajanje

11. Luz da fonte de alimentação
12. Porta de alimentação
13. Porta de rede
14. Portas USB 2.0 (4)
15. Portas USB 3.0 (2)
16. Porta HDMI
17. Porta VGA
18. Portas de áudio (3)
19. Ranhuras para placas de expansão
20. Etiqueta regulamentar
21. Anéis para cadeado
22. Ranhura do cabo de segurança

13. Omrežna vrata
14. Vrata USB 2.0 (4)
15. Vrata USB 3.0 (2)
16. Vrata HDMI
17. Vrata VGA
18. Vrata za zvok (3)
19. Reži za razširitveni kartici
20. Regulatorna oznaka
21. Obročki ključavnice
22. Reža za varnostni kabel

13. منفذ الشبكة
14. منافذ USB 2.0 (4)
15. منافذ USB 3.0 (2)
16. منفذ HDMI
17. منفذ VGA
18. منافذ الصوت (3)
19. فتحات بطاقة توسيع
20. الملصق التنظيمي
21. حلقات القفل
22. فتحة كبل الأمان

1. ملصق رمز الخدمة
2. أغطية محرك الأقراص الضوئية (2)
3. منافذ USB 2.0 (2)
4. منفذ الميكروفون
5. منفذ سماعة الرأس
6. زر التيار
7. مصباح نشاط محرك الأقراص الثابتة
8. قارئ بطاقات الوسائط
9. أزرار إخراج محرك الأقراص الضوئية (2)
10. زر تشخيص إمداد الطاقة
11. مصباح وحدة الإمداد بالتيار
12. منفذ التيار

Product support and manuals
 Podrška i priručnici za proizvod
 Suporte de produtos e manuais
 Podpora in navodila za izdelek
 دعم المنتج والأدلة

dell.com/support
dell.com/support/manuals
dell.com/windows8

Contact Dell
 Kontaktiranje tvrtke Dell | Contactar a Dell
 Stik z družbo Dell | اتصل بـ Dell

dell.com/contactdell

Regulatory and safety
 Pravne informacije i sigurnost
 Regulamentos e segurança
 Zakonski predpisi in varnost
 الموضوعات التنظيمية وموضوعات الأمان

dell.com/regulatory_compliance

Regulatory model and type
 Regulatorni model i tip
 Modelo e tipo regulamentares
 Regulatorni model in tip
 النموذج والنوع التنظيمي

D16M
D16M001

Computer model
 Model računala | Modelo do computador
 Model računalnika | موديل الكمبيوتر

Inspiron 3847